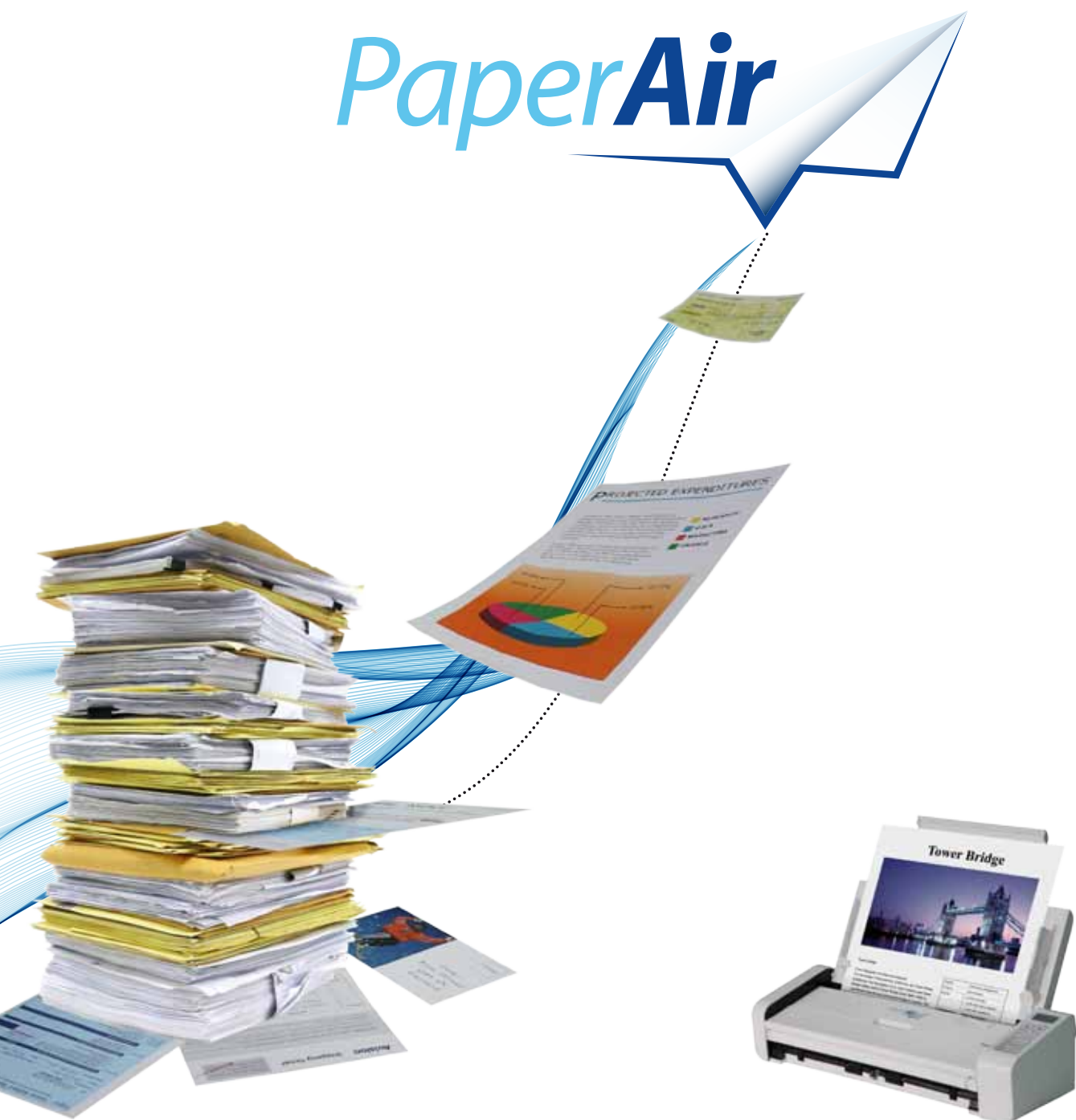


快速找到我的文件！

PaperAir



储存与搜寻文档的最佳解决方案

Avision



儿童涂鸦



重要文件(例如毕业证书)



珍贵照片



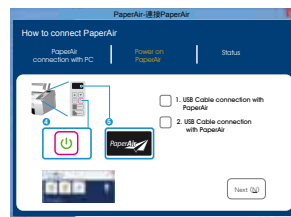
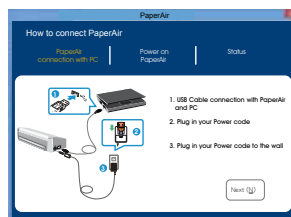
家庭收支票据



PaperAir Manager

容易安装

透过图解以及问题排除的安装精灵，使用者只要按照步骤，就可以轻松地完成软硬件的安装。



容易扫描

只要将纸张放入扫描仪中，扫描软件 (PaperAir Manager) 就可以自动被启动，接着点选一个按键，就可以完成扫描了！

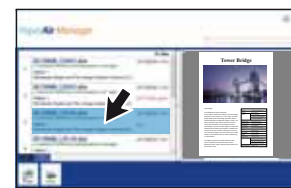


容易搜寻

不同档案格式的文件包含jpeg, pdf, Microsoft Word, PowerPoint, Excel档，透过独创而强大的搜寻引擎搜寻文档内容、标签信息、以及档名，原来的文档可以迅速被找到，文档的管理变得前所未有的轻松与容易！



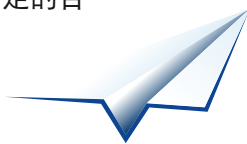
输入您要找的关键字, 例如 Tower Bridge...



选择您要找的档案

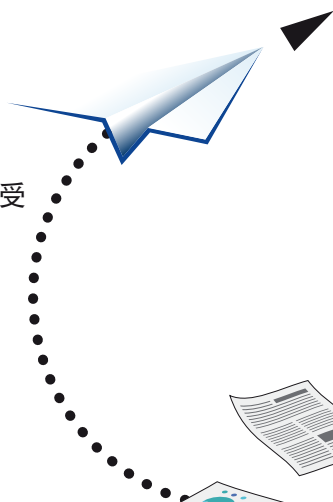
容易連結目的地

你可以轻松地选择预先设定好的目的地包含邮箱、打印机等，轻松地将扫描后的影像传送至指定的目的地。



方便的移动列印与扫描功能 (仅限PaperAir 215)

本产品可以用有线或无线的方式与电脑连接起来，透过虹光专为PaperAir 215开发的行动APP，本产品可以让你从行动装置内下达扫描的指令，充分享受无线传输的乐趣与便利!



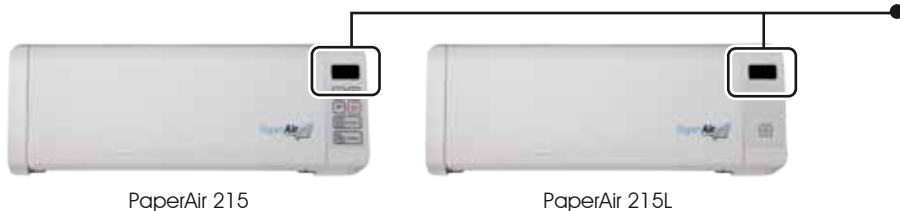
Android

iOS



液晶屏显示扫描仪的状态

扫描仪的状态可以透过液晶屏的图形或动画，更清楚地表达出来，增加使用的便利与问题的排除!



PaperAir 215

PaperAir 215L



具备专业性能的移动扫描仪

虹光 PaperAir 215/ 215L 移动扫描仪不只外型轻巧，长度只有 11.8 英寸、重量只有 1400 克，方便携带，同时也是一个专业、高速的扫描仪，扫描速度可达每分钟20页。同时虹光 PaperAir 215/ 215L 扫描仪的自动进纸装置及卡片专用插槽皆可折迭，并采用与手机相同的 micro USB 连接线来连接电脑，虹光 PaperAir 215/ 215L 扫描仪是一个真正轻巧，让你随时随地都可以达到高效率的移动扫描仪。



具有前端进退纸的路径

虹光 PaperAir 215/ 215L 移动扫描仪具有创新的前端进纸及前端退纸的扫描路径，可以省却扫描仪后端需要挪出空间给纸张的需求，使得办公空间可以更有效地运用。

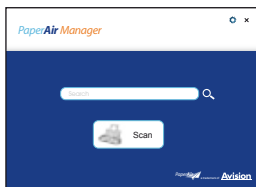


文件直通车 PaperAir 215/ PaperAir215L

随机捆绑物超所值的应用软件

Avision PaperAir 215 /215L捆绑的软件包括最新版的PaperAir Manager及丹青名片辨识系统。PaperAir Manager让你用一个按键就可以扫描并建立可搜寻的PDF档、将扫描的影像连接到其他应用软件如e-mail、打印机等。

Avision's PaperAir Manager



丹青名片辨识系统



「丹青名片辨识系统」提供全方位的人脉资讯管理解决方案，不需人工逐笔键入客户联系信息，使用丹青名片辨识系统，您可以扫描名片、编辑名片、同步名片联络人资讯至最常使用的个人资料库管理系统软体，让您轻轻松松管理您的人脉资讯！



「丹青名片辨识系统软件版6.0」采用简单直觉的操作介面，让您可按照公司、名片类别、姓氏、名字或其他栏位信息快速的搜寻名片。不仅支持多国语言文字显示，让您在同一画面中管理各种语言的名片，更提供12种语言的程序居接口，包括英语、德语、法语、义大利语、西班牙语、葡萄牙语、荷兰语、俄语、波兰语、简体中文、繁体中文和日语，让您操作使用。浏览模式让您快速查看到每一张名片的正面、背面、或注解文字；智能搜寻功能让您迅速找到联络人信息。

PaperAir 215



PaperAir 215L
(仅有电源键)



参数	PaperAir 215/ PaperAir 215L
进纸方式:	自动进纸,一次可放20页
光学元件:	CIS 影像传感器
扫描尺寸:	最小 50 x 50 mm 最大 216 x 356 mm
扫描速度:	20 PPM / 40 IPM (Color, A4, 200 dpi) 15 PPM / 30 IPM (Color, A4, 300 dpi)
纸张厚度:	(自动进纸) 50~105 g/m ² (13~28 lb.) (前端进纸) 27~413 g/m ² (7~110 lb.)
塑胶卡片厚度:	1.25 mm (前端进纸)
长纸张模式:	3000 mm
光学分辨率:	600 dpi
输出分辨率:	75, 100, 150, 200, 300, 400 and 600 dpi
输出档案格式:	B/W, greyscale, 24-bit color
支持档案格式:	JPEG, Searchable PDF
捆绑软件:	Avision PaperAir Manager Presto! BizCard
接口:	USB2.0 (Micro USB Port)
电源供应:	输入: 100-240 VAC, 50/60 Hz 输出: 24V, 1.5A
能耗:	操作: <24 W 就绪: <7.5 W 睡眠: <2.5 W 关机: <0.32 W
环境条件:	操作温度: 10°C to 35°C (50°F to 95°F) 操作湿度: 10% to 85%
尺寸(W x D x H):	299 x 104 x 74 mm
重量:	1.4 kg
每日建议使用量:	1,000 頁
重张进纸侦测:	超声波 (仅限PaperAir215)

我们已尽力确保本手册上的资讯准确, Avision对印刷或文字错误不负责。上述配置仅供参考, 具体配置 (软体、硬体) 以实际销售配置为准。产品外观设计如与扫描器工业股份有限公司所看, 如遇产品外观及设计变动, 以实物为准。所有产品介绍内容, 最终以扫描器工业股份有限公司所有。

系統需求

CPU:	Intel® Core i3 (2.1GHz) 或更高
Memory:	1GB (32bit Windows) 2GB (64bit Windows)
DVD-ROM:	DVD ROM Drive
USB:	USB2.0 Port (USB 3.0 Compatible)
Windows® Operating System:	Windows® XP, Vista, 7, 8.X, 10 (32 & 64 bit)

包装内容

扫描仪	
电源线	
快速安装指南	
USB 2.0 线	
CD-ROM包含:	
-Avision PaperAir Manager	
-Presto! BizCard	

系列机种功能差异表

型号	PaperAir 215	PaperAir 215L
功能		
超声波感测	YES	NO
Wi-Fi	YES	NO
电源适配器	电源适配器	电源适配器

* 注意: PaperAir Manager行动APP不支持搜寻功能